



PREZES  
GŁÓWNEGO URZĘDU MIAR  
Warszawa, ul. Elektoralna 2

Warszawa, 2005 -02- 08

## DECYZJA NR ZT E 2.2005

Na podstawie art. 8f ust. 3 pkt 1 ustawy z dnia 11 maja 2001 r. - Prawo o miarach (Dz. U. Nr 243, poz. 2441 z 2004 r.)<sup>1)</sup> - po rozpatrzeniu wniosku z dnia 8 marca 2004 r., nr P2967/NK/22/2004, który wpłynął do Głównego Urzędu Miar w dniu 15 marca 2004 r., uzupełnionego pismami z dnia 29 kwietnia 2004 r., nr P4622/NK/40/2004 i z dnia 11 maja 2004 r., nr P5040/NK/43/2004, zgłoszonego przez METRON Fabryka Zintegrowanych Systemów Opomiarowania i Rozliczeń Sp. z o. o., ul. Targowa 12/22, 87-100 Toruń oraz na podstawie wyników badań przeprowadzonych przez Obwodowy Urząd Miar w Toruniu oraz Główny Urząd Miar

### ZATWIERDZAM TYP


wodomierzy działających na zasadach mechanicznych, przeznaczonych do wody zimnej, o znaku fabrycznym JS 1,0 53, produkowanych przez METRON Fabryka Zintegrowanych Systemów Opomiarowania i Rozliczeń Sp. z o. o., ul. Targowa 12/22, 87-100 Toruń, zwanych dalej „wodomierzami”.

Wodomierzom nadaje się znak zatwierdzenia typu

PL 05  
ZT E 2

Wodomierze spełniają wymagania określone w rozporządzeniu Ministra Gospodarki, Pracy i Polityki Społecznej z dnia 20 lutego 2004 r. w sprawie wymagań metrologicznych, którym powinny odpowiadać wodomierze (Dz. U. Nr 40, poz. 360).<sup>2)</sup>

Charakterystyka typu:

1	2	3
Znak producenta	-	
Znak fabryczny	-	JS 1,0 53
Średnica nominalna	mm	15
Nominalny strumień objętości Q <sub>n</sub>	m <sup>3</sup> /h	1,0

<sup>1)</sup> Decyzję wydaje się w trybie określonym w rozporządzeniu Ministra Gospodarki, Pracy i Polityki Społecznej z dnia 2 kwietnia 2004 r. w sprawie prawnej kontroli metrologicznej przyrządów pomiarowych (Dz. U. Nr 77, poz. 730) wdrażającym przepisy m.in. następujących dyrektyw:

- 1) dyrektywy Rady 71/316/EWG z dnia 26 lipca 1971 r. w sprawie zbliżenia ustawodawstw Państw Członkowskich odnoszących się do wspólnych przepisów dotyczących przyrządów pomiarowych oraz metod kontroli metrologicznej (Dz. Urz. WE nr L 202 z dnia 6 września 1971 r. z późniejszymi zmianami),
- 2) dyrektywy Rady 75/33/EWG z dnia 17 grudnia 1974 r. w sprawie dostosowania ustawodawstw Państw Członkowskich odnoszących się do wodomierzy do wody zimnej (Dz. Urz. WE nr L 14 z dnia 20 stycznia 1975 r.)

<sup>2)</sup> Wymagania określone w rozporządzeniu Ministra Gospodarki, Pracy i Polityki Społecznej z dnia 20 lutego 2004 r. w sprawie wymagań metrologicznych, którym powinny odpowiadać wodomierze (Dz. U. Nr 40, poz. 360), są zgodne z wymaganiami określonymi w dyrektywie Rady 75/33/EWG z dnia 17 grudnia 1974 r. w sprawie dostosowania ustawodawstw Państw Członkowskich odnoszących się do wodomierzy do wody zimnej (Dz. Urz. WE nr L 14 z dnia 20 stycznia 1975 r.).

1		2	3
Maksymalny strumień objętości $Q_{max}$		$m^3/h$	2,0
Pośredni strumień objętości $Q_t$	kl. B	$m^3/h$	0,08
	kl. C	$m^3/h$	0,015
Minimalny strumień objętości $Q_{min}$	kl. B	$m^3/h$	0,02
	kl. C	$m^3/h$	0,01
Klasa metrologiczna – pozycja zabudowy		-	B – H/B – V albo C – H/B – V
Zakres wskazań		$m^3$	$10^3$
Wartość działki elementarnej		$dm^3$	0,05
Maksymalna dopuszczalna temperatura		$^{\circ}C$	30
Górne graniczne ciśnienie		bar	16
Maksymalna strata ciśnienia		bar	1
Gwint króćców		-	G3/4
Długość wodomierza		mm	110

Cechę legalizacji umieszcza się na powierzchni bocznej osłony liczydła i urządzenia wskazującego. Cechę zabezpieczającą umieszcza się na plombie zawieszanej na drucie lub lince przewleczonej przez otwory w końcówkach spinających opaskę mocującą osłonę liczydła i urządzenia wskazującego oraz otwór w żeberku korpusu.

Wzór podzielnego wodomierza określa załącznik do decyzji.

Decyzja jest ważna do **2015 -02- 0 8**

#### POUCZENIE

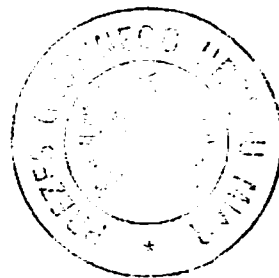
Od decyzji niniejszej stronie nie przysługuje odwołanie. Jednakże strona niezadowolona z decyzji może zwrócić się do Prezesa Głównego Urzędu Miar z wnioskiem o ponowne rozpatrzenie sprawy w terminie 14 dni od dnia doręczenia decyzji stronie.

#### Otrzymują:

- 1 METRON FZSO:R  
ul. Targowa 12/22  
87-100 Toruń
- 2 GUM a/a

Do wiadomości:  
Dyrektorzy OUM

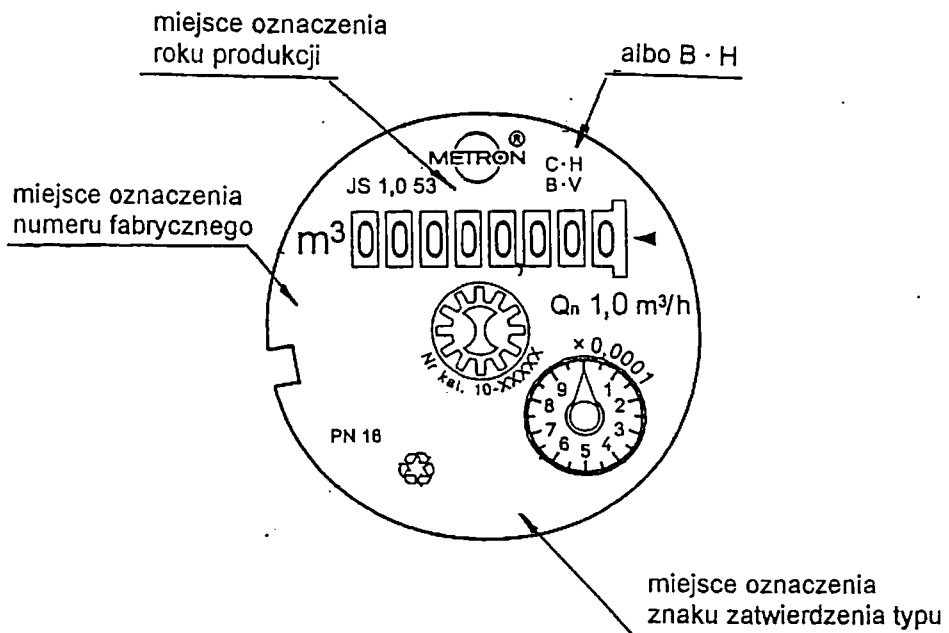
egz. szt. 2.



Z up. Prezesa GUM

*Aneta Lato-Żuchowska*  
Aneta Lato-Żuchowska  
WICEPREZES

Załącznik do decyzji NR ZT E 2.2005



Wzór podzielnicy wodomierzy działających na zasadach mechanicznych o znaku fabrycznym JS 1,0 53, produkowanych przez METRON Fabryka Zintegrowanych Systemów Opomiarowania i Rozliczeń Sp. z o. o., ul. Targowa 12/22, 87-100 Toruń.

*Handwritten signature*