



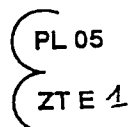
DECYZJA NR ZT E 1, 2005

Na podstawie art. 8f ust. 3 pkt 1 ustawy z dnia 11 maja 2001 r. - Prawo o miarach (Dz. U. Nr 243, poz. 2441 z 2004 r.)¹⁾ - po rozpatrzeniu wniosku z dnia 8 marca 2004 r., nr P2967/NK/22/2004, który wpłynął do Głównego Urzędu Miar w dniu 15 marca 2004 r., uzupełnionego pismami z dnia 29 kwietnia 2004 r., nr P4622/NK/40/2004 i z dnia 11 maja 2004 r., nr P5040/NK/43/2004, zgłoszonego przez METRON Fabryka Zintegrowanych Systemów Opomiarowania i Rozliczeń Sp. z o. o., ul. Targowa 12/22, 87-100 Toruń oraz na podstawie wyników badań przeprowadzonych przez Obwodowy Urząd Miar w Toruniu oraz Główny Urząd Miar

ZATWIERDZAM TYP

wodomierzy działających na zasadach mechanicznych, przeznaczonych do wody zimnej, o znaku fabrycznym JS 1,0 51, produkowanych przez METRON Fabryka Zintegrowanych Systemów Opomiarowania i Rozliczeń Sp. z o. o., ul. Targowa 12/22, 87-100 Toruń, zwanych dalej „wodomierzami”.

Wodomierzom nadaje się znak zatwierdzenia typu



Wodomierze spełniają wymagania określone w rozporządzeniu Ministra Gospodarki, Pracy i Polityki Społecznej z dnia 20 lutego 2004 r. w sprawie wymagań metrologicznych, którym powinny odpowiadać wodomierze (Dz. U. Nr 40, poz. 360).²⁾

Charakterystyka typu:

1	2	3
Znak producenta	-	
Znak fabryczny	-	JS 1,0 51
Średnica nominalna	mm	15
Nominalny strumień objętości Q _n	m ³ /h	1,0

¹⁾ Decyzję wydaje się w trybie określonym w rozporządzeniu Ministra Gospodarki, Pracy i Polityki Społecznej z dnia 2 kwietnia 2004 r. w sprawie prawnej kontroli metrologicznej przyrządów pomiarowych (Dz. U. Nr 77, poz. 730) wdrażającym przepisy m.in. następujących dyrektyw:

- 1) dyrektywy Rady 71/316/EWG z dnia 26 lipca 1971 r. w sprawie zbliżenia ustawodawstw Państw Członkowskich odnoszących się do wspólnych przepisów dotyczących przyrządów pomiarowych oraz metod kontroli metrologicznej (Dz. Urz. WE nr L 202 z dnia 6 września 1971 r. z późniejszymi zmianami),
- 2) dyrektywy Rady 75/33/EWG z dnia 17 grudnia 1974 r. w sprawie dostosowania ustawodawstw Państw Członkowskich odnoszących się do wodomierzy do wody zimnej (Dz. Urz. WE nr L 14 z dnia 20 stycznia 1975 r.)

²⁾ Wymagania określone w rozporządzeniu Ministra Gospodarki, Pracy i Polityki Społecznej z dnia 20 lutego 2004 r. w sprawie wymagań metrologicznych, którym powinny odpowiadać wodomierze (Dz. U. Nr 40, poz. 360), są zgodne z wymaganiami określonymi w dyrektywie Rady 75/33/EWG z dnia 17 grudnia 1974 r. w sprawie dostosowania ustawodawstw Państw Członkowskich odnoszących się do wodomierzy do wody zimnej (Dz. Urz. WE nr L 14 z dnia 20 stycznia 1975 r.).

1	2	3
Maksymalny strumień objętości Q_{max}	m^3/h	2,0
Pośredni strumień objętości Q_t	kl. B m^3/h	0,08
	kl. C m^3/h	0,015
Minimalny strumień objętości Q_{min}	kl. B m^3/h	0,02
	kl. C m^3/h	0,01
Klasa metrologiczna – pozycja zabudowy	-	B – H/B –V albo C – H/B – V
Zakres wskazań	m^3	10^5
Wartość działki elementarnej	dm^3	0,05
Maksymalna dopuszczalna temperatura	$^{\circ}C$	30
Górne graniczne ciśnienie	bar	16
Maksymalna strata ciśnienia	bar	1
Gwint króćców	-	G3/4
Długość wodomierza	mm	110

Cechę legalizacji umieszcza się na powierzchni bocznej osłony liczydła i urządzenia wskazującego. Cechę zabezpieczającą umieszcza się na plombie zawieszanej na drucie lub lince przewleczonej przez otwory w łbie śruby zabezpieczającej dostęp do układu adiustacji i w końcówkach spinających opaskę mocującą osłonę liczydła i urządzenia wskazującego.

Wzór podzielni wodomierzy określa załącznik do decyzji.

Decyzja jest ważna do **2015 -02- 0 8**

POUCZENIE

Od decyzji niniejszej stronie nie przysługuje odwołanie. Jednakże strona niezadowolona z decyzji może zwrócić się do Prezesa Głównego Urzędu Miar z wnioskiem o ponowne rozpatrzenie sprawy w terminie 14 dni od dnia doręczenia decyzji stronie.

Otrzymują:

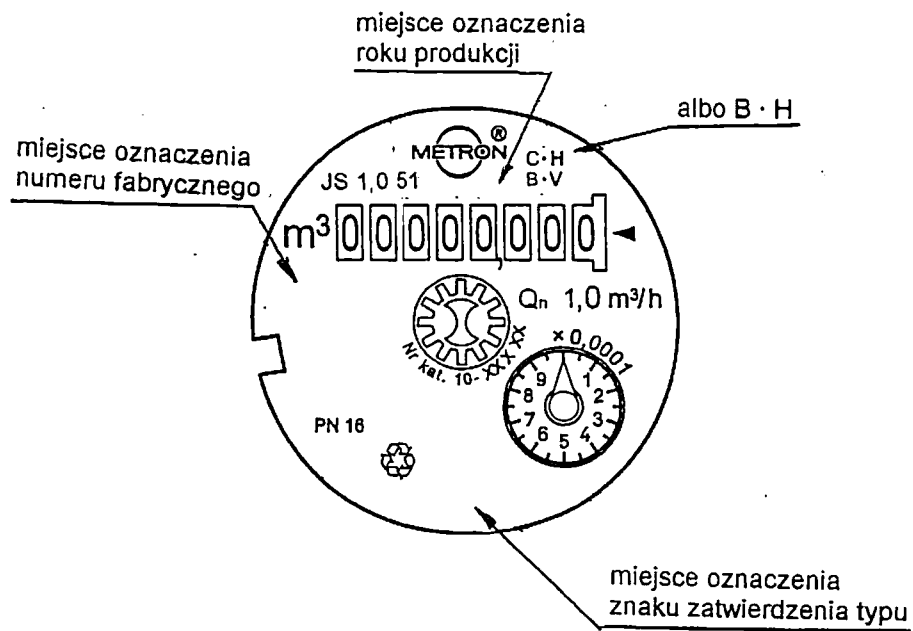
- 1 METRON FZSOiR
ul. Targowa 12/22
87-100 Toruń
- 2 GUM a/a

Do wiadomości:
Dyrektorzy OUM

egz. szt. 2.



Z up. Prezesa GUM
Aneta Lato-Zuchowska
WICEPREZES



Wzór podzielnicy wodomierzy działających na zasadach mechanicznych o znaku fabrycznym JS 1,0 51, produkowanych przez METRON Fabryka Zintegrowanych Systemów Opomiarowania i Rozliczeń Sp. z o. o., ul. Targowa 12/22, 87-100 Toruń.

A2