



PREZES  
GŁÓWNEGO URZĘDU MIAR  
Warszawa, ul. Elektoralna 2

Warszawa, 1999-08-18

## DECYZJA NR ZT 870/99

Na podstawie art. 16 ust. 3 ustawy z dnia 3 kwietnia 1993 r. Prawo o miarach (Dz. U. Nr 55, poz. 248 z późn. zm.) - po rozpatrzeniu wniosku z dnia 14 kwietnia 1999 r., nr NK-2/22/5069/99, zgłoszonego przez Fabrykę Wodomierzy i Zegarów METRON, ul. Targowa 12/22, 87-100 Toruń oraz na podstawie badań wykonanych przez Laboratorium Pomiarów Objętości Cieczy Zakładu Termodynamiki Głównego Urzędu Miar

### ZATWIERDZAM TYP

liczników do wody (wodomierzy), do wody zimnej, skrzydełkowych, wielostrumieniowych, suchych, o znakach fabrycznych WS 1,5 17, WS 2,5 17, WS 3,5 17, WS 6,0 17, produkcji Fabryki Wodomierzy i Zegarów METRON, ul. Targowa 12/22, 87-100 Toruń, zwanych dalej "wodomierzami".

Wodomierzom nadaje się znak typu **RP T 99 242**.

Wodomierze spełniają wymagania określone w przepisach metrologicznych o licznikach do wody (wodomierzach), stanowiących załącznik do zarządzenia nr 102 Prezesa Głównego Urzędu Miar z dnia 28 sierpnia 1995 r. (Dz. Urz. Miar i Probiernictwa Nr 19, poz. 101).

### Charakterystyka

1	2	3	4	5	6
Znak fabryczny	-	WS 1,5 17	WS 2,5 17	WS 3,5 17	WS 6,0 17
Średnica nominalna DN	mm	15	20	25	32
Nominalny strumień objętości $q_p$	m <sup>3</sup> /h	1,5	2,5	3,5	6,0
Maksymalny strumień objętości $q_s$	m <sup>3</sup> /h	3,0	5,0	7,0	12,0
Pośredni strumień objętości $q_t$	m <sup>3</sup> /h	0,12	0,20	0,28	0,48
Minimalny strumień objętości $q_{min}$	m <sup>3</sup> /h	0,03	0,05	0,07	0,12
Klasa obciążeń pomiarowych - pozycja zabudowy	-	B - H			
Zakres wskazań liczydła	m <sup>3</sup>	10 <sup>5</sup>			
Wartość działki elementarnej $V_e$	dm <sup>3</sup>	0,05			
Maksymalna temperatura pracy	°C	30			
Górne ciśnienie graniczne	MPa	1,6			
Maksymalna strata ciśnienia $\Delta p$	kPa	100			

1	2	3	4	5	6
Wymiar przyłączeniowy (gwint króćców)	-	G <sup>3</sup> / <sub>4</sub>	G1	G1 <sup>1</sup> / <sub>4</sub>	G1 <sup>1</sup> / <sub>2</sub>
Długość wodomierza	mm	165	165	165	260

## Charakterystyka układu zdalnego przekazywania sygnału

Wodomierze mogą być wyposażone przez wytwórcę w nadajniki impulsów typu REED-Kontakt, służące do zdalnego przekazywania sygnałów, montowane podczas produkcji lub podczas eksploatacji wodomierza. Liczydłem podstawowym pozostaje liczydło mechaniczne (pierwotne).					
Znak fabryczny wodomierza	-	WS 1,5 17	WS 2,5 17	WS 3,5 17	WS 6,0 17
Stała przetwarzania impulsów $V_0$	dm <sup>3</sup> /imp.	1	1	10	100
Wytrzymałość prądowa styków	A	0,004			
Wytrzymałość napięciowa styków	V	12			
Maksymalna moc łączona	W	0,048			

Cechę legalizacyjną należy nałożyć przez odcisnięcie na plombie zawieszanej na lince przewleczonej przez otwór w łbie śruby zabezpieczającej dostęp do układu adiustacji oraz otwór w żebrze głowicy liczydła.

Cechę zabezpieczającą należy nałożyć przez odcisnięcie na plombie zawieszanej na lince przewleczonej przez otwór we wkręcie mocującym ekran magnetyczny do liczydła i ucho w tym ekranie.

Wodomierze mogą być wprowadzone do obrotu lub użytkowania  
do dnia 31 grudnia 2003 r.

Od decyzji niniejszej służy stronie wniosek do Prezesa Głównego Urzędu Miar o ponowne rozpatrzenie sprawy w terminie 14 dni od dnia jej doręczenia.



*Krzysztof Mordziński*  
Krzysztof Mordziński



**DECYZJA NR ZT 870/99-712/2002**

Na podstawie art. 16 ust. 3 ustawy z dnia 3 kwietnia 1993 r. Prawo o miarach (Dz. U. Nr 55, poz. 248 z późniejszymi zmianami) - po rozpatrzeniu wniosku z dnia 17 maja 2002 r., nr NK-2/15/P-9142/2002 zgłoszonego przez firmę METRON Fabryka Zintegrowanych Systemów Opomiarowania i Rozliczeń Sp. z o. o., ul. Targowa 12/22, 87-100 Toruń

**ZMIENIAM DECYZJĘ**

Nr ZT 870/99 z dnia 18 sierpnia 1999 r. z późniejszą zmianą Nr ZT 870/99 – 1176/2000 z dnia 21 grudnia 2000 r. w sprawie zatwierdzenia typu liczników do wody (wodomierzy), do wody zimnej, skrzydełkowych, wielostrumieniowych, suchych, o znakach fabrycznych WS 1,5 17, WS 2,5 17, WS 3,5 17, WS 6,0 17, WS 10 17, WS 15 17, produkcji firmy METRON Fabryka Zintegrowanych Systemów Opomiarowania i Rozliczeń Sp. z o. o., ul. Targowa 12/22, 87-100 Toruń, w sposób następujący:

- 1) w części dotyczącej danych identyfikujących wodomierze, wyrazy „produkcji Fabryki Wodomierzy i Zegarów „METRON”, zastępuje się wyrazami „produkcji firmy METRON Fabryka Zintegrowanych Systemów Opomiarowania i Rozliczeń Sp. z o. o.”,
- 2) w części dotyczącej stwierdzenia zgodności wodomierzy z wymaganiami przepisów metrologicznych, po wyrazach „Nr 6, poz. 51” dodaje się wyrazy „i Dz. Urz. Głównego Urzędu Miar z 2001 r. Nr 1, poz. 4”,
- 3) w części dotyczącej charakterystyki wodomierzy w tabeli dodaje się wiersz „Znak wytwórcy” w brzmieniu:

1	2	3	4	5	6	7	8
Znak wytwórcy	-						

- 4) w części dotyczącej charakterystyki układu zdalnego przekazywania sygnału w tabeli wiersz „Stała przetwarzania impulsów  $V_0$ ” otrzymuje brzmienie:

Znak fabryczny wodomierza	-	WS 1,5 17 WS 2,5 17	WS 3,5 17	WS 6,0 17 WS 10 17 WS 15 17
Stała przetwarzania impulsów $V_0$	dm <sup>3</sup> /imp.	1	1, 10	10, 100

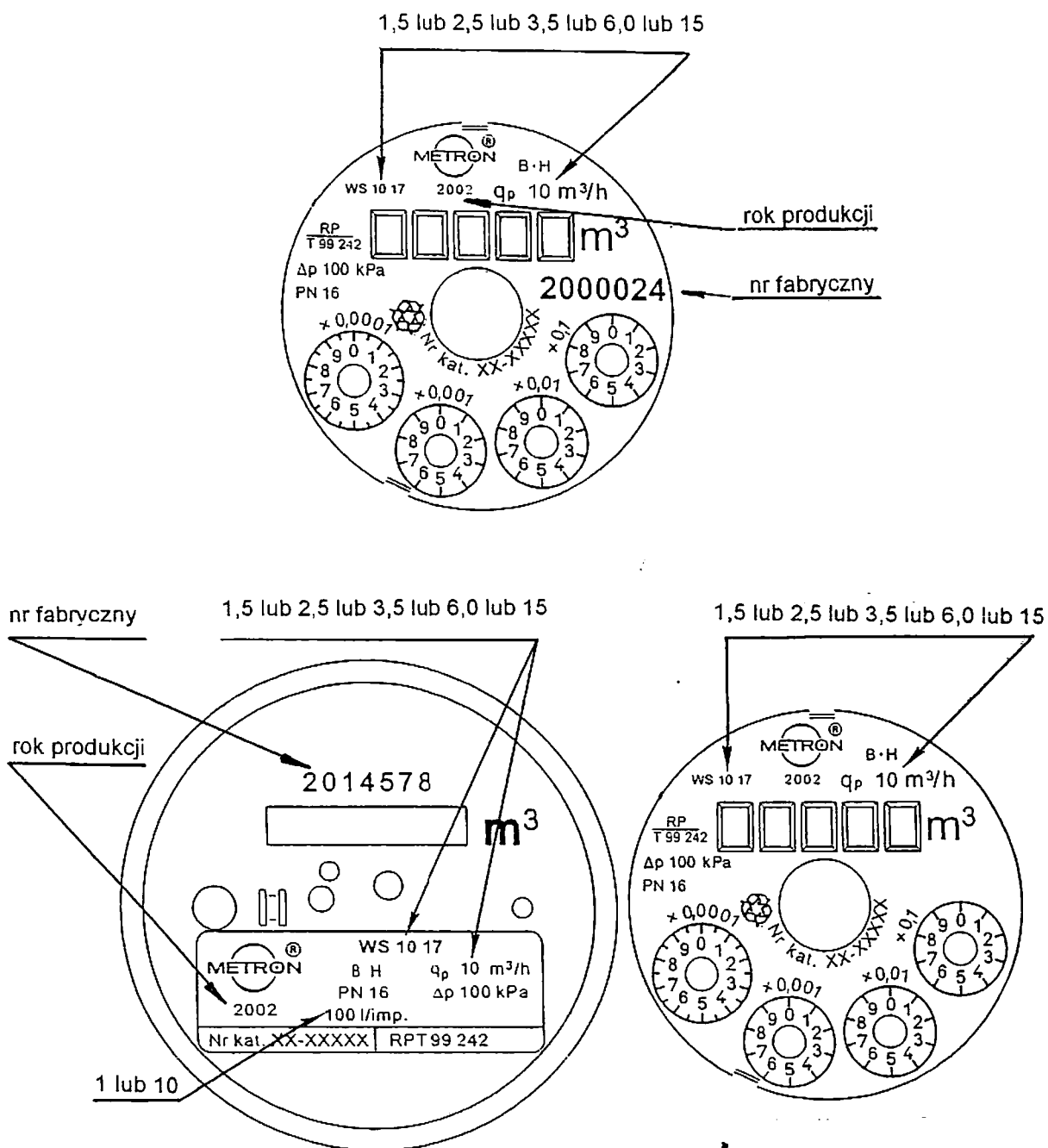
- 5) po tabelach dodaje się zdanie w brzmieniu:  
„Wzory podzielnicy wodomierzy i wzory tabliczek podane są w załączniku nr 1 do niniejszej decyzji.”.

Od decyzji niniejszej służy stronie wniosek do Prezesa Głównego Urzędu Miar o ponowne rozpatrzenie sprawy w terminie 14 dni od dnia jej doręczenia.



z up. Prezesa GUM  
  
Barbara Lisowska  
WICEPREZES

Załącznik nr 1 do decyzji Nr ZT 870/99-712/2002  
z dnia 24 sierpnia 2002 r.



Wzory podzieln i tabliczek stosowanych w wodomierzach o znakach fabrycznych WS .... 17, produkcji firmy METRON Fabryka Zintegrowanych Systemów Opomiarowania i Rozliczeń Sp. z o. o.



**PREZES  
GŁÓWNEGO URZĘDU MIAR**  
Warszawa, ul. Elektoralna 2

Warszawa, 2003-02-17

### **DECYZJA NR ZT 870/99-37/2003**

Na podstawie art. 16 ust. 3 ustawy z dnia 3 kwietnia 1993 r. Prawo o miarach (Dz. U. Nr 55, poz. 248 z późn. zm.) w związku z art. 16 pkt 6 i art. 28 ustawy z dnia 11 maja 2001 r. Prawo o miarach (Dz. U. Nr 63, poz. 636 z późn. zm.) - po rozpatrzeniu wniosku z dnia 1 października 2002 r., nr P16526/NK-2/48/2002 zgłoszonego przez firmę METRON Fabryka Zintegrowanych Systemów Opomiarowania i Rozliczeń Sp. z o. o., ul. Targowa 12/22, 87-100 Toruń

#### **ZMIENIAM DECYZJĘ**

Nr ZT 870/99 z dnia 18 sierpnia 1999 r. z późniejszymi zmianami Nr ZT 870/99 – 1176/2000 z dnia 21 grudnia 2000 r. i Nr ZT 870/99 – 712/2002 z dnia 24 sierpnia 2002 r. w sprawie zatwierdzenia typu liczników do wody (wodomierzy) do wody zimnej, skrzydełkowych, wielostrumieniowych, suchych, o znakach fabrycznych WS 1,5 17, WS 2,5 17, WS 3,5 17, WS 6,0 17, WS 10 17, WS 15 17, produkcji firmy METRON Fabryka Zintegrowanych Systemów Opomiarowania i Rozliczeń Sp. z o. o., ul. Targowa 12/22, 87-100 Toruń, w sposób następujący:

- 1) w części dotyczącej charakterystyki wodomierzy w tabeli wiersz „Górne ciśnienie graniczne” otrzymuje brzmienie:

1	2	3	4	5	6	7	8
Górne ciśnienie graniczne	MPa	1,0 lub 1,6		1,6			

- 2) po tabelach dodaje się zdanie w brzmieniu:

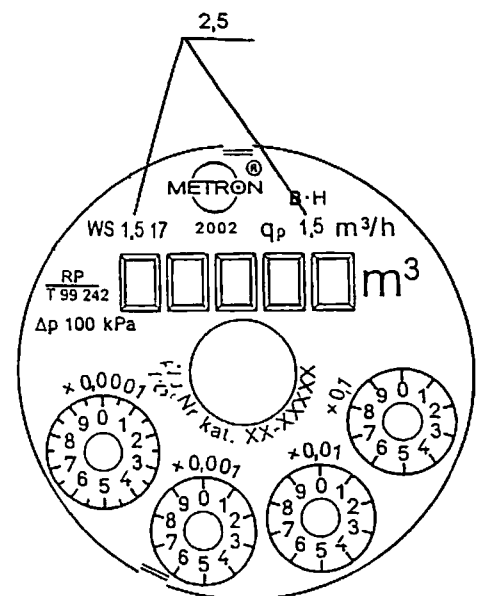
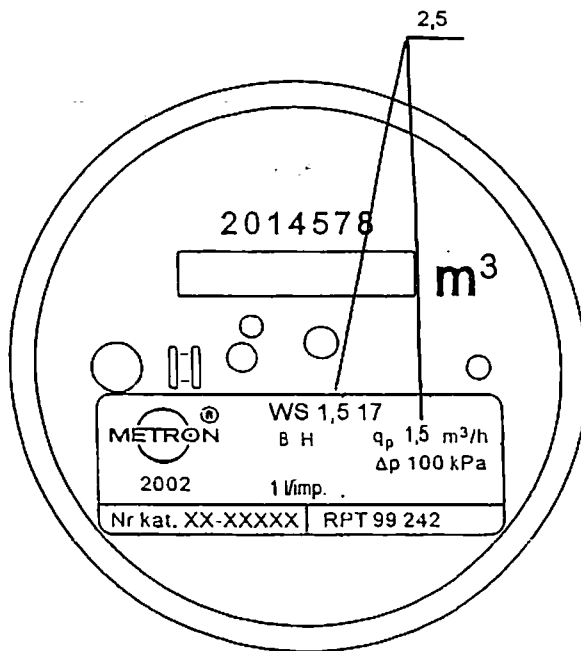
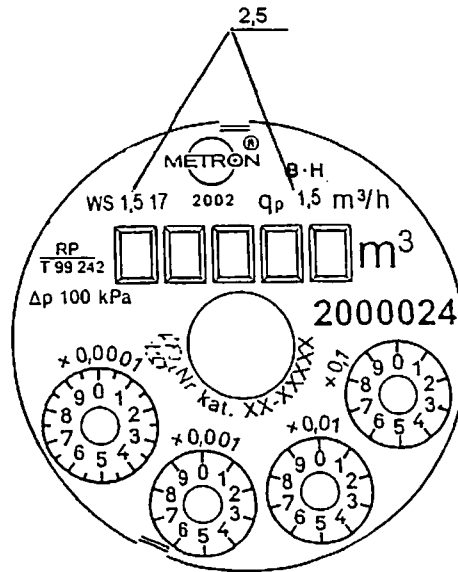
„Wzory podzielnicy wodomierzy podane są w załączniku nr 1 do niniejszej decyzji.”

Od decyzji niniejszej służy stronie wniosek do Prezesa Głównego Urzędu Miar o ponowne rozpatrzenie sprawy w terminie 14 dni od dnia jej doręczenia.



z up. Prezesa GUM  
*Barbara Lisowska*  
WICEPREZES

Załącznik nr 1 do decyzji Nr ZT 870/99-37/2003  
z dnia 17 lutego 2003 r.



Wzory podzielni wodomierzy o znakach fabrycznych WS ... 17 produkcji firmy METRON  
Fabryka Zintegrowanych Systemów Opomiarowania i Rozliczeń Sp. z o. o.



**PREZES**  
**GŁÓWNEGO URZĘDU MIAR**  
Warszawa, ul. Elekoralna 2

Warszawa, 22 GRU. 2003

## DECYZJA NR ZT 870/99 - 662/2003

Na podstawie art. 16 pkt 6 ustawy z dnia 11 maja 2001 r. Prawo o miarach (Dz. U. Nr 63, poz. 636 z późn. zm.) i art. 155 Kodeksu postępowania administracyjnego (Dz. U. z 2000 r. Nr 98, poz. 1071 z późn. zm.) - po rozpatrzeniu wniosku z dnia 6 października 2003 r., nr P13834/NK/95/2003, który wpłynął do Głównego Urzędu Miar w dniu 13 października 2003 r., zgłoszonego przez METRON Fabryka Zintegrowanych Systemów Opomiarowania i Rozliczeń Sp. z o. o., ul. Targowa 12/22, 87-100 Toruń

### ZMIENIAM DECYZJĘ

Nr ZT 870/99 z dnia 18 sierpnia 1999 r. z późniejszymi zmianami Nr ZT 870/99 – 1176/2000 z dnia 21 grudnia 2000 r., Nr ZT 870/99 – 712/2002 z dnia 24 sierpnia 2002 r. i Nr ZT 870/99 – 37/2003 z dnia 17 lutego 2003 r. w sprawie zatwierdzenia typu liczników do wody (wodomierzy) do wody zimnej, skrzydełkowych, wielostrumieniowych, suchych, o znakach fabrycznych WS 1,5 17; WS 2,5 17; WS 3,5 17; WS 6,0 17; WS 10 17; WS 15 17 produkcji Fabryki Wodomierzy i Zegarów „METRON” ul. Targowa 12/22, 87-100 Toruń, w sposób następujący:

skreśla się wyrazy:

„Wodomierze mogą być wprowadzone do obrotu lub użytkowania do dnia 31 grudnia 2003 r.”.

### UZASADNIENIE

METRON Fabryka Zintegrowanych Systemów Opomiarowania i Rozliczeń Sp. z o. o., ul. Targowa 12/22, 87-100 Toruń zgłosiła wniosek o zmianę terminu wprowadzenia do obrotu lub użytkowania ww. wodomierzy. Analiza formalno-prawna wniosku wykazała, że zmiana decyzji, o którą występuje wnioskodawca, w aktualnym stanie prawnym jest dopuszczalna i wniosek w tym zakresie może być uwzględniony.

Od decyzji niniejszej stronie nie przysługuje odwołanie. Jednakże strona niezadowolona z decyzji może zwrócić się do Prezesa Głównego Urzędu Miar z wnioskiem o ponowne rozpatrzenie sprawy w terminie 14 dni od dnia doręczenia decyzji stronie.

Po wyczerpaniu środków odwoławczych strona może wnieść skargę na decyzję z powodu jej niezgodności z prawem bezpośrednio do Naczelnego Sądu Administracyjnego w terminie 30 dni od dnia doręczenia decyzji skarżącemu.

#### Otrzymują:

1. METRON Fabryka Zintegrowanych Systemów Opomiarowania i Rozliczeń Sp. z o. o.  
ul. Targowa 12/22, 87-100 Toruń

2. GUM a/a

Do wiadomości:

Dyrektorzy OUM

egz. szt. 2.



PREZES  
*Włodzisław Sandcki*  
Włodzisław Sandcki