



PREZES
GLÓWNEGO URZĘDU MIAR
Warszawa, ul. Elektoralna 2

Warszawa,

14. MAR. 2006

DECYZJA NR ZT 65/2006

Na podstawie art. 8f ust. 3 pkt 1 ustawy z dnia 11 maja 2001 r. - Prawo o miarach (Dz. U. z 2004 r. Nr 243, poz. 2441, z 2005 r. Nr 163, poz. 1362 i Nr 180, poz. 1494) - po rozpatrzeniu wniosku z dnia 29 lipca 2005 r., nr P8055/NK/55/2005, który wpłynął do Głównego Urzędu Miar w dniu 8 sierpnia 2005 r., zgłoszonego przez METRON Fabryka Zintegrowanych Systemów Opomiarowania i Rozliczeń Sp. z o. o., ul. Targowa 12/22, 87-100 Toruń oraz na podstawie wyników badań przeprowadzonych przez Główny Urząd Miar

ZATWIERDZAM TYP

wodomierzy działających na zasadach mechanicznych, przeznaczonych do wody zimnej, o znakach fabrycznych JS 1,5 41, JS 1,5 42, JS 1,5 G1 41, JS 1,5 G1 42, JS 2,5 41, JS 2,5 42, produkowanych przez METRON Fabryka Zintegrowanych Systemów Opomiarowania i Rozliczeń Sp. z o. o., ul. Targowa 12/22, 87-100 Toruń, zwanych dalej „wodomierzami”.

Wodomierzom nadaje się znak zatwierdzenia typu **PLT 0656**

Wodomierze spełniają wymagania określone w rozporządzeniu Ministra Gospodarki, Pracy i Polityki Społecznej z dnia 20 lutego 2004 r. w sprawie wymagań metrologicznych, którym powinny odpowiadać wodomierze (Dz. U. Nr 40, poz. 360).

Charakterystyka typu:

1	2	3	4	5
Znak producenta	-			
Znak fabryczny	-	JS 1,5 41 JS 1,5 42	JS 1,5 G1 41 JS 1,5 G1 42	JS 2,5 41 JS 2,5 42
Średnica nominalna	mm	15	20	20
Nominalny strumień objętości Q_n	m^3/h	1,5		2,5
Maksymalny strumień objętości Q_{max}	m^3/h	3,0		5,0
Pośredni strumień objętości Q_t	kl. A	m^3/h	0,15	0,25
	kl. B	m^3/h	0,12	0,20
Minimalny strumień objętości Q_{min}	kl. A	m^3/h	0,06	0,10
	kl. B	m^3/h	0,03	0,05
Klasa metrologiczna – pozycja zabudowy	-	B – H / A – V		
Zakres wskazań	m^3	10^5		
Wartość działki elementarnej	m^3	0,00005		
Maksymalna dopuszczalna temperatura wody	$^{\circ}C$	30		
Górne graniczne ciśnienie wody	bar	16		
Maksymalna strata ciśnienia wody	bar	1,0		
Gwint króćców	-	$G^{3/4}$	G1	G1
Długość wodomierza	mm	110	130	130

Cechę legalizacji należy umieścić na powierzchni bocznej osłony liczydła i urządzenia wskazującego.

Cechę zabezpieczającą należy umieścić na plombie zawieszanej na drucie lub lince przewleczonej przez otwory w pierścieniu łączącym i otwór w łbie śruby zabezpieczającej dostęp do układu adiustacji.

Wzór podzielni wodomierzy określa załącznik do decyzji.

Decyzja jest ważna do 14 MAR. 2016

POUCZENIE

Od decyzji niniejszej stronie nie przysługuje odwołanie. Jednakże strona niezadowolona z decyzji może zwrócić się do Prezesa Głównego Urzędu Miar z wnioskiem o ponowne rozpatrzenie sprawy w terminie 14 dni od dnia doręczenia decyzji stronie.



Z up. Prezesa GUM

Jeremi Zarzycki
WICEPREZES

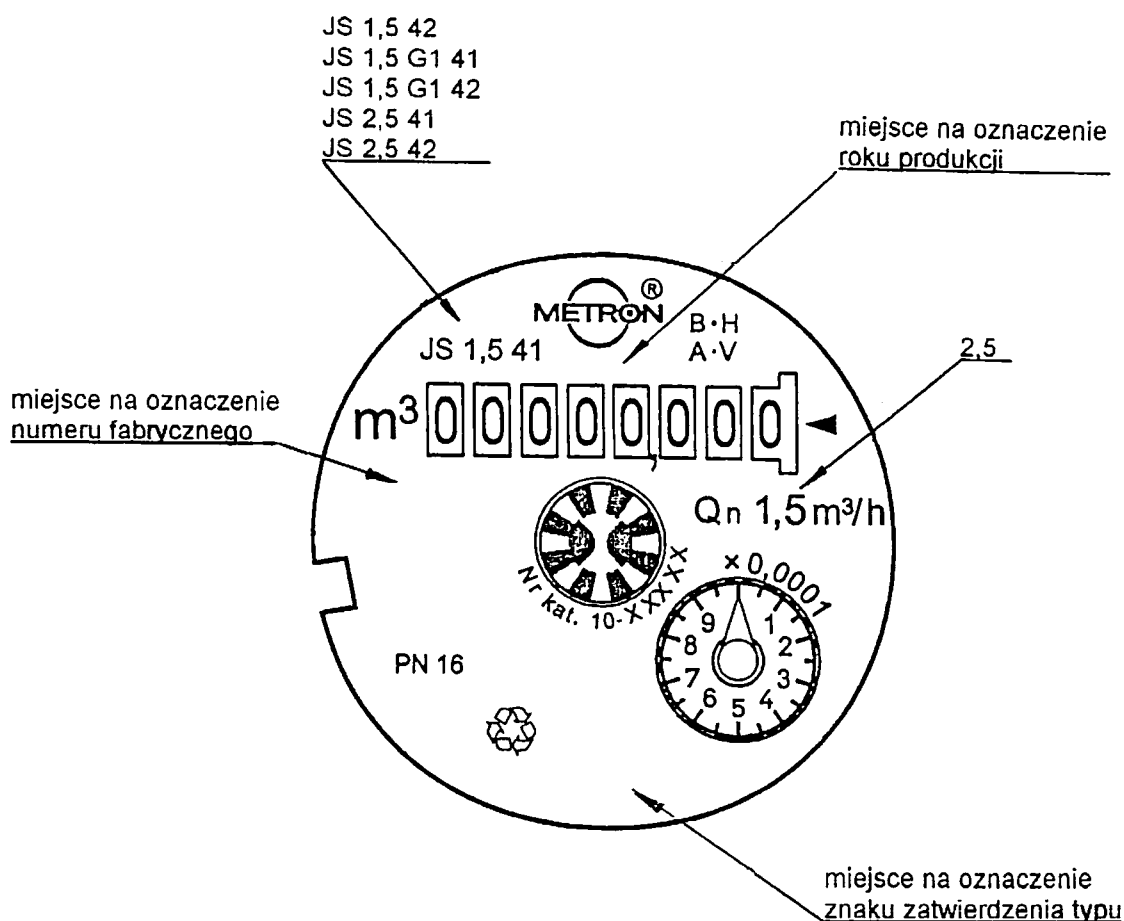
Otrzymują:

1. METRON FZSOiR
ul. Targowa 12/22
87-100 Toruń
2. GUM a/a

Do wiadomości:

Dyrektorzy OUM

egz. szt. 2.



Wzór podzielnicy wodomierzy działających na zasadach mechanicznych o znakach fabrycznych JS 1,5 41, JS 1,5 42, JS 1,5 G1 41, JS 1,5 G1 42, JS 2,5 41, JS 2,5 42, produkowanych przez METRON Fabryka Zintegrowanych Systemów Opomiarowania i Rozliczeń Sp. z o. o., ul. Targowa 12/22, 87-100 Toruń.