



PREZES
GŁÓWNEGO URZĘDU MIAR
Warszawa, ul. Elektoralna 2

Warszawa, 14 MAR. 2006

DECYZJA NR ZT 64/2006

Na podstawie art. 8f ust. 3 pkt 1 ustawy z dnia 11 maja 2001 r. - Prawo o miarach (Dz. U. z 2004 r. Nr 243, poz. 2441, z 2005 r. Nr 163, poz. 1362 i Nr 180, poz. 1494) - po rozpatrzeniu wniosku z dnia 29 lipca 2005 r., nr P8055/NK/55/2005, który wpłynął do Głównego Urzędu Miar w dniu 8 sierpnia 2005 r., zgłoszonego przez METRON Fabryka Zintegrowanych Systemów Opomiarowania i Rozliczeń Sp. z o. o., ul. Targowa 12/22, 87-100 Toruń oraz na podstawie wyników badań przeprowadzonych przez Główny Urząd Miar

ZATWIERDZAM TYP

wodomierzy działających na zasadach mechanicznych, przeznaczonych do wody zimnej, o znakach fabrycznych WS 10 01, WS 10 02, WS 15 01, WS 15 02, produkowanych przez METRON Fabryka Zintegrowanych Systemów Opomiarowania i Rozliczeń Sp. z o. o., ul. Targowa 12/22, 87-100 Toruń, zwanych dalej „wodomierzami”.

Wodomierzom nadaje się znak zatwierdzenia typu **PLT 0655**

Wodomierze spełniają wymagania określone w rozporządzeniu Ministra Gospodarki, Pracy i Polityki Społecznej z dnia 20 lutego 2004 r. w sprawie wymagań metrologicznych, którym powinny odpowiadać wodomierze (Dz. U. Nr 40, poz. 360).

Charakterystyka typu:

1	2	3	4
Znak producenta	-		
Znak fabryczny	-	WS 10 01 WS 10 02	WS 15 01 WS 15 02
Srednica nominalna	mm	40	50
Nominalny strumień objętości Q_n	m^3/h	10	15
Maksymalny strumień objętości Q_{max}	m^3/h	20	30
Pośredni strumień objętości Q_t	m^3/h	0,80	3,0
Minimalny strumień objętości Q_{min}	m^3/h	0,20	0,45
Klasa metrologiczna – pozycja zabudowy	-	B – H	
Zakres wskazań	m^3	10^5	
Wartość działki elementarnej	m^3	0,00005	
Maksymalna dopuszczalna temperatura wody	$^{\circ}C$	30	
Górne graniczne ciśnienie wody	bar	16	
Maksymalna strata ciśnienia wody	bar	1,0	
Gwint króćców	-	G2	przyłącze kołnierzowe
Długość wodomierza	mm	300	270, 300

Cechę legalizacji umieszcza się na powierzchni bocznej głowicy.

Cechę zabezpieczającą umieszcza się na plombie zawieszanej na drucie lub lince przewleczonej przez otwory:

- w łbie śruby zabezpieczającej dostęp do urządzenia adiustacyjnego,
- w występie głowicy.

Wzór podzielnicy wodomierzy określa załącznik do decyzji.

Decyzja jest ważna do 14. MAR. 2016

POUCZENIE

Od decyzji niniejszej stronie nie przysługuje odwołanie. Jednakże strona niezadowolona z decyzji może zwrócić się do Prezesa Głównego Urzędu Miar z wnioskiem o ponowne rozpatrzenie sprawy w terminie 14 dni od dnia doręczenia decyzji stronie.



Z up. Prezesa GUM

Jeremi Zarzycki
WICEPREZES

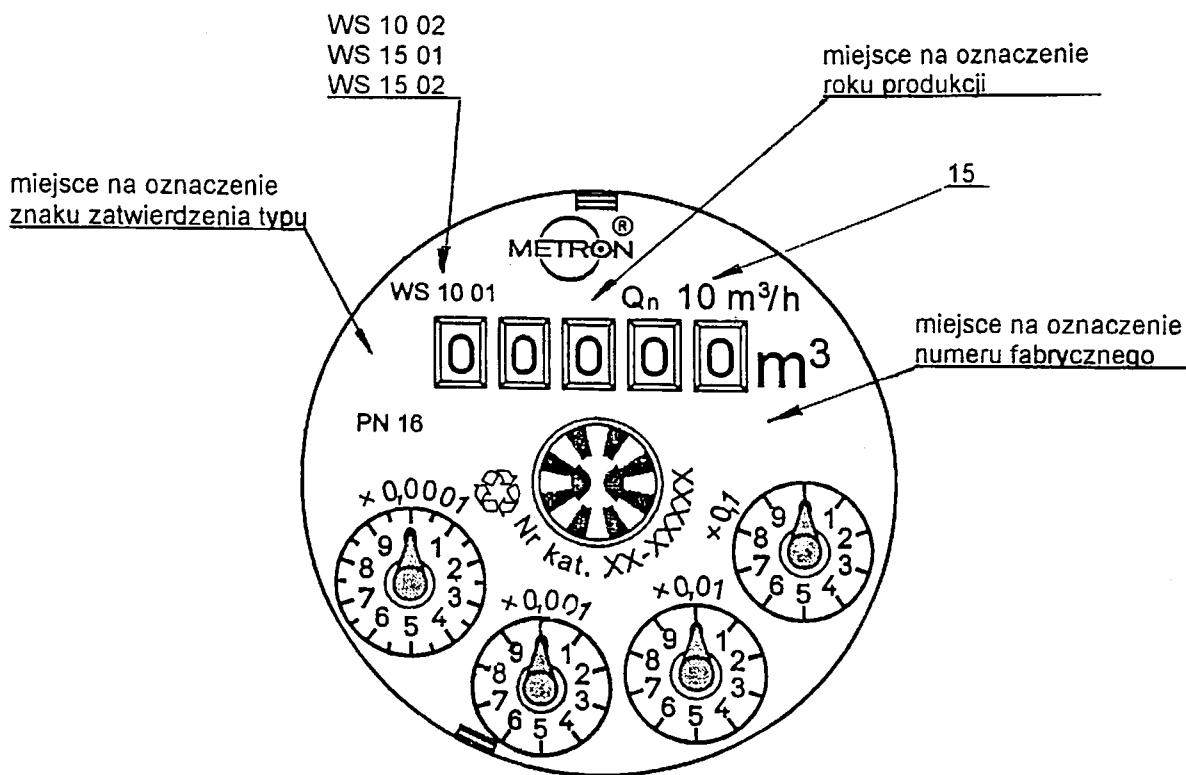
Otrzymują:

1. METRON FZSOiR
ul. Targowa 12/22
87-100 Toruń
2. GUM a/a

Do wiadomości:

Dyrektorzy OUM

egz. szt. 2.



Wzór podzielni wodomierzy działających na zasadach mechanicznych o znakach fabrycznych WS 10 01, WS 10 02, WS 15 01, WS 15 02, produkowanych przez METRON Fabryka Zintegrowanych Systemów Opomiarowania i Rozliczeń Sp. z o. o., ul. Targowa 12/22, 87-100 Toruń.