



PREZES
GŁÓWNEGO URZĘDU MIAR
Warszawa, ul. Elektoralna 2

Warszawa, 21 LIS 2003

DECYZJA NR ZT 565/2003

Na podstawie art. 16 pkt 6 ustawy z dnia 11 maja 2001 r. Prawo o miarach (Dz. U. Nr 63, poz. 636 z późn. zm.) – po rozpatrzeniu wniosku z dnia 26 lutego 2003 r., nr P3313/NK-2/12/2003 uzupełnionego pismem z dnia 23 października 2003 r., nr P14407/NK/102/2003, zgłoszonego przez METRON Fabryka Zintegrowanych Systemów Opomiarowania i Rozliczeń Sp. z o. o., ul. Targowa 12/22, 87-100 Toruń oraz na podstawie wyników badań przeprowadzonych przez Główny Urząd Miar

ZATWIERDZAM TYP

wodomierzy do wody zimnej, skrzydełkowych, jednostrumieniowych, suchych, o znaku fabrycznym JS 1,0 43, produkowanych przez METRON Fabryka Zintegrowanych Systemów Opomiarowania i Rozliczeń Sp. z o. o., ul. Targowa 12/22, 87-100 Toruń.

Wodomierzom nadaje się znak zatwierdzenia typu: **RP T 03 111**.

Wodomierze spełniają wymagania określone w przepisach metrologicznych o licznikach do wody (wodomierzach), stanowiących załącznik do zarządzenia nr 102 Prezesa Głównego Urzędu Miar z dnia 28 sierpnia 1995 r. (Dz. Urz. Miar i Probiernictwa Nr 19, poz. 101, z 1999 r. Nr 6, poz. 51 i Dz. Urz. Głównego Urzędu Miar z 2001 r. Nr 1, poz. 4).

Charakterystyka typu:

1	2	3	
Znak wytwórcy	-		
Znak fabryczny	-	JS 1,0 43	
Średnica nominalna DN	mm	15	
Nominalny strumień objętości q_p	m ³ /h	1,0	
Maksymalny strumień objętości q_s	m ³ /h	2,0	
Pośredni strumień objętości q_t	kl. B	m ³ /h	0,08
	kl. A	m ³ /h	0,10
Minimalny strumień objętości q_{min}	kl. B	m ³ /h	0,02
	kl. A	m ³ /h	0,04
Klasa obciążeń pomiarowych-pozycja zabudowy	-	B-H/A-V	
Zakres wskazań liczydła	m ³	10 ⁴ lub 10 ⁵	
Wartość działki elementarnej V_e	dm ³	0,05	
Maksymalna temperatura pracy	°C	30	
Górne ciśnienie graniczne	MPa	1,6	

Adach

1	2	3
Maksymalna strata ciśnienia Δp	kPa	100
Wymiar przyłączeniowy (gwint króćców)	-	G ³ / ₄
Długość wodomierza	mm	110

Cechę legalizacyjną należy nałożyć przez odcisnięcie na plombie zawieszanej na drucie lub lince przewleczonych przez otwory w końcówkach spinających opaskę mocującą osłonę liczydła i otwór w żebrze nad króćcem.

Wzory podzielni wodomierzy przedstawione są w załączniku do niniejszej decyzji.

Na podstawie art. 107 § 4 Kodeksu postępowania administracyjnego odstępuje się od uzasadnienia decyzji jako uwzględniającej w całości żądanie strony.

Od decyzji niniejszej stronie nie przysługuje odwołanie. Jednakże strona niezadowolona z decyzji może zwrócić się do Prezesa Głównego Urzędu Miar z wnioskiem o ponowne rozpatrzenie sprawy w terminie 14 dni od dnia doręczenia decyzji stronie.

Po wyczerpaniu środków odwoławczych strona może wnieść skargę na decyzję z powodu jej niezgodności z prawem bezpośrednio do Naczelnego Sądu Administracyjnego w terminie 30 dni od dnia doręczenia decyzji skarżącemu.

Otrzymują:

1. METRON Fabryka Zintegrowanych Systemów Opomiarowania i Rozliczeń Sp. z o. o.,
ul. Targowa 12/22, 87-100 Toruń,
2. GUM a/a.

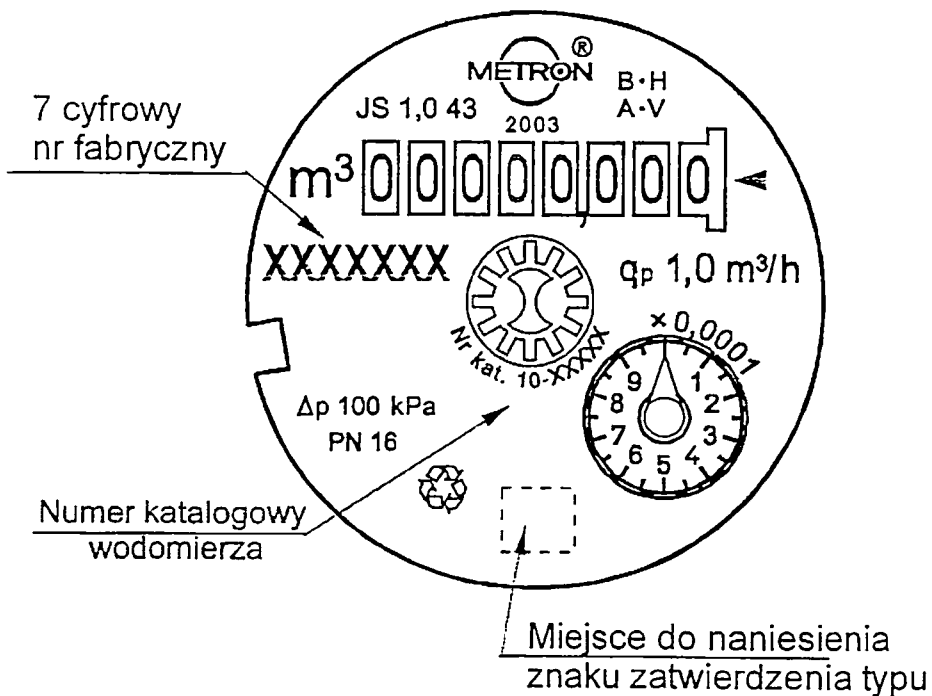
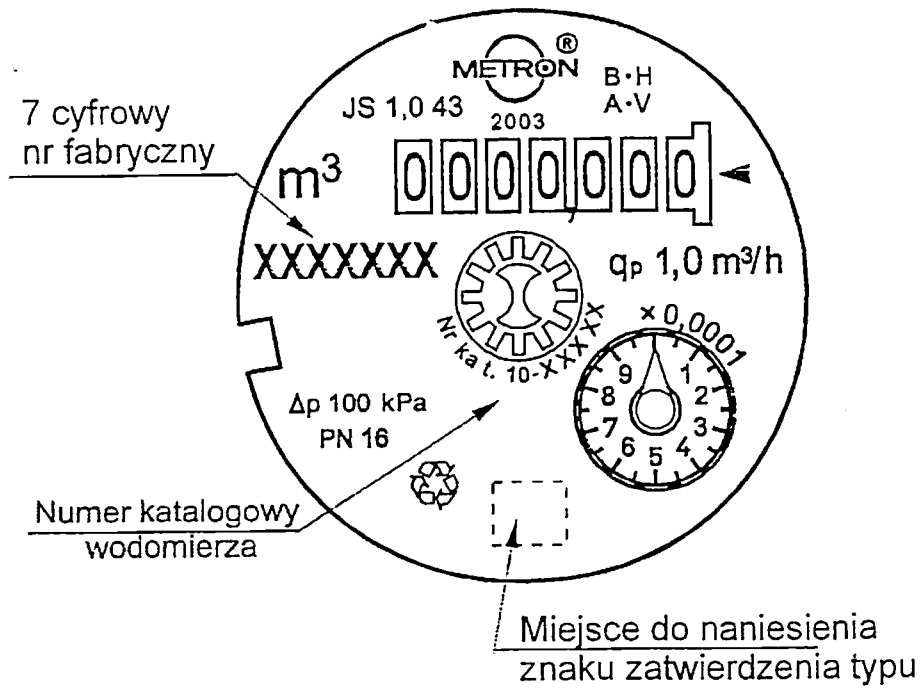
Do wiadomości:
Dyrektorzy OUM

egz. szt. 2.



Z up. Prezesa GUM

Aneta Lato-Zuchowska
WICEPREZES



Wzory podzielni wodomierzy do wody zimnej, o znaku fabrycznym JS 1,0 43, produkowanych przez METRON Fabryka Zintegrowanych Systemów Opomiarowania i Rozliczeń Sp. z o. o., Toruń.

Ad