



PREZES
GŁÓWNEGO URZĘDU MIAR
Warszawa, ul. Elektoralna 2

Warszawa,

2005 -12- 2 1

DECYZJA NR ZT 340/2005

Na podstawie art. 8f ust. 3 pkt 1 ustawy z dnia 11 maja 2001 r. – Prawo o miarach (Dz. U. z 2004 r. Nr 243, poz. 2441 oraz z 2005 r. Nr 163, poz. 1362 i Nr 180, poz. 1494) – po rozpatrzeniu wniosku z dnia 21 czerwca 2005 r., nr P6127/NK/42/2005, który wpłynął do Głównego Urzędu Miar w dniu 7 lipca 2005 r., uzupełnionego pismem z dnia 19 września 2005 r., nr P10543/NK/63/2005, zgłoszonego przez METRON Fabryka Zintegrowanych Systemów Opomiarowania i Rozliczeń Sp. z o. o., ul. Targowa 12/22, 87-100 Toruń oraz na podstawie wyników badań przeprowadzonych przez Obwodowy Urząd Miar w Toruniu oraz Główny Urząd Miar

ZATWIERDZAM TYP

wodomierzy działających na zasadach mechanicznych, przeznaczonych do wody zimnej, o znakach fabrycznych JS 0,6 41, JS 0,6 42, JS 1,0 41 i JS 1,0 42, produkowanych przez METRON Fabryka Zintegrowanych Systemów Opomiarowania i Rozliczeń Sp. z o. o., ul. Targowa 12/22, 87-100 Toruń, zwanych dalej „wodomierzami”.

Wodomierzom nadaje się znak zatwierdzenia typu

PLT 05291

Wodomierze spełniają wymagania określone w rozporządzeniu Ministra Gospodarki, Pracy i Polityki Społecznej z dnia 20 lutego 2004 r. w sprawie wymagań metrologicznych, którym powinny odpowiadać wodomierze (Dz. U. Nr 40, poz. 360).

Charakterystyka typu:

1	2	3	4	
Znak producenta	-			
Znak fabryczny	-	JS 0,6 41 JS 0,6 42	JS 1,0 41 JS 1,0 42	
Średnica nominalna	mm	15	15	
Nominalny strumień objętości Q_n	m^3/h	0,6	1,0	
Maksymalny strumień objętości Q_{max}	m^3/h	1,2	2,0	
Pośredni strumień objętości Q_t	kl. A	m^3/h	0,06	0,10
	kl. B	m^3/h	0,048	0,08
Minimalny strumień objętości Q_{min}	kl. A	m^3/h	0,024	0,04
	kl. B	m^3/h	0,012	0,02
Klasa metrologiczna – pozycja zabudowy	-	B – H / A – V		
Zakres wskazań	m^3	10^5		
Wartość działki elementarnej	m^3	0,00005		
Maksymalna dopuszczalna temperatura	$^{\circ}C$	30		
Górne graniczne ciśnienie	bar	16		
Maksymalna strata ciśnienia	bar	1,0		
Gwint króćców	-	G3/4		
Długość wodomierza	mm	110		

Cechę legalizacji umieszcza się na powierzchni bocznej osłony liczydła.

Cechę zabezpieczającą umieszcza się na plombie zawieszanej na drucie lub lince przechodzącej przez otwory w łbie korka zabezpieczającego układ adiustacji i w końcówkach spinających pierścienia łączącego.

Wzór podzielni wodomierzy określa załącznik do decyzji.

Decyzja jest ważna do 2015 -12- 21

POUCZENIE

Od decyzji niniejszej stronie nie przysługuje odwołanie. Jednakże strona niezadowolona z decyzji może zwrócić się do Prezesa Głównego Urzędu Miar z wnioskiem o ponowne rozpatrzenie sprawy w terminie 14 dni od dnia doręczenia decyzji stronie.



Z up. Prezesa GUM

Jeremi Zdziński
WICEPREZES

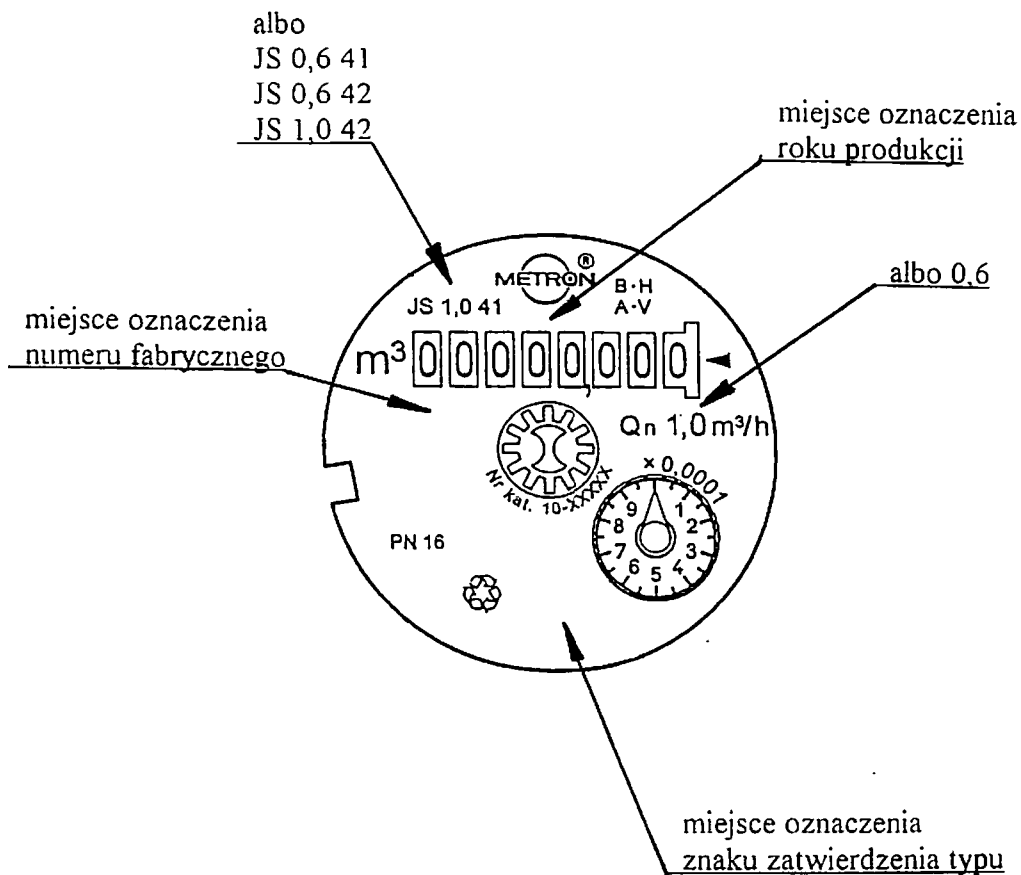
Otrzymują:

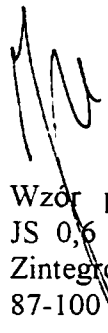
1. METRON FZSOiR Sp. z o. o.
ul. Targowa 12/22
87-100 Toruń
2. GUM a/a

Do wiadomości:

Dyrektorzy OUM

egz. szt. 2.




Wzór podzielní wodomierzy przeznaczonych do wody zimnej, o znakach fabrycznych JS 0,6 41, JS 0,6 42, JS 1,0 41 i JS 1,0 42, produkowanych przez METRON Fabryka Zintegrowanych Systemów Opomiarowania i Rozliczeń Sp. z o.o., ul. Targowa 12/22, 87-100 Toruń.