



DECYZJA NR ZT 339/2005

Na podstawie art. 8f ust. 3 pkt 1 ustawy z dnia 11 maja 2001 r. – Prawo o miarach (Dz. U. z 2004 r. Nr 243, poz. 2441 oraz z 2005 r. Nr 163, poz. 1362 i Nr 180, poz. 1494) – po rozpatrzeniu wniosku z dnia 21 czerwca 2005 r., nr P6127/NK/42/2005, który wpłynął do Głównego Urzędu Miar w dniu 7 lipca 2005 r., uzupełnionego pismem z dnia 19 września 2005 r., nr P10543/NK/63/2005, zgłoszonego przez METRON Fabryka Zintegrowanych Systemów Opomiarowania i Rozliczeń Sp. z o. o., ul. Targowa 12/22, 87-100 Toruń oraz na podstawie wyników badań przeprowadzonych przez Obwodowy Urząd Miar w Toruniu oraz Główny Urząd Miar

ZATWIERDZAM TYP


wodomierzy działających na zasadach mechanicznych, przeznaczonych do wody zimnej, o znaku fabrycznym JS 1,0 17, produkowanych przez METRON Fabryka Zintegrowanych Systemów Opomiarowania i Rozliczeń Sp. z o. o., ul. Targowa 12/22, 87-100 Toruń, zwanych dalej „wodomierzami”.

Wodomierzom nadaje się znak zatwierdzenia typu

PLT 05290

Wodomierze spełniają wymagania określone w rozporządzeniu Ministra Gospodarki, Pracy i Polityki Społecznej z dnia 20 lutego 2004 r. w sprawie wymagań metrologicznych, którym powinny odpowiadać wodomierze (Dz. U. Nr 40, poz. 360).

Charakterystyka typu:

1	2	3	
Znak producenta	-		
Znak fabryczny	-	JS 1,0 17	
Średnica nominalna	mm	15	
Nominalny strumień objętości Q_n	m^3/h	1,0	
Maksymalny strumień objętości Q_{max}	m^3/h	2,0	
Pośredni strumień objętości Q_t	kl. A	m^3/h	0,10
	kl. B	m^3/h	0,08
Minimalny strumień objętości Q_{min}	kl. A	m^3/h	0,04
	kl. B	m^3/h	0,02
Klasa metrologiczna – pozycja zabudowy	-	B – H / A – V	
Zakres wskazań	m^3	10^5	
Wartość działki elementarnej	m^3	0,00005	
Maksymalna dopuszczalna temperatura	$^{\circ}C$	30	
Górne graniczne ciśnienie	bar	16	
Maksymalna strata ciśnienia	bar	1,0	
Gwint króćców	-	G3/4	
Długość wodomierza	mm	110	

Wodomierze są wyposażone w nadajniki impulsów typu REED-Kontakt, służące do zdalnego przekazywania sygnałów, albo mogą być w nie wyposażone podczas eksploatacji wodomierza. Liczydłem podstawowym jest liczydło mechaniczne (pierwotne).

Stała przetwarzania sygnału: 1 dm³/imp. albo 10 dm³/imp. albo 100 dm³/imp.

Cechę legalizacji umieszcza się na plombie zawieszanej na drucie lub lince przechodzącej przez otwór w łbie korka zabezpieczającego układ adiustacji i opasującej króciec wlotowy albo przechodzącej przez otwór w końcówkach spinających pierścienia łączącego. W wodomierzach wyposażonych w nadajniki impulsów cechę zabezpieczającą umieszcza się na obrzeżu tabliczki znamionowej.

Wzór podzielnicy, wzór ekranu liczydła oraz wzory tabliczek znamionowych wodomierzy określa załącznik do decyzji.

Decyzja jest ważna do 2015 -12- 2 1

POUCZENIE

Od decyzji niniejszej stronie nie przysługuje odwołanie. Jednakże strona niezadowolona z decyzji może zwrócić się do Prezesa Głównego Urzędu Miar z wnioskiem o ponowne rozpatrzenie sprawy w terminie 14 dni od dnia doręczenia decyzji stronie.



Z up. Prezesa GUM

Jeremi Zarzycki
WICEPREZES

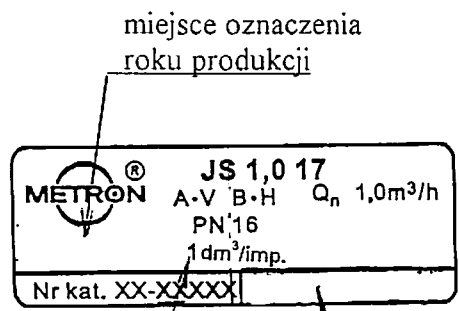
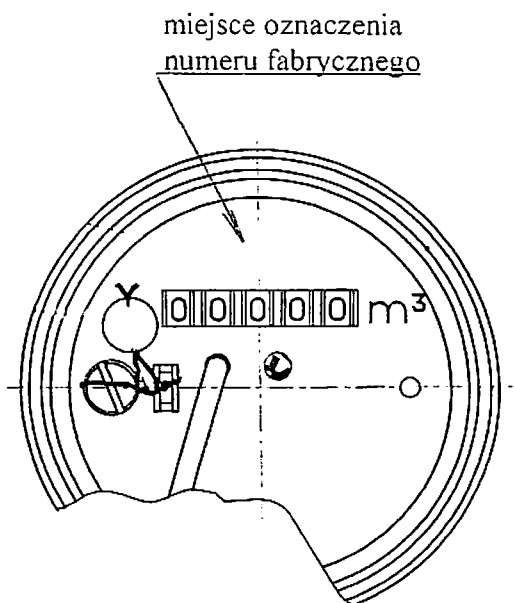
Otrzymują:

1. METRON FZSOiR Sp. z o. o.
ul. Targowa 12/22
87-100 Toruń
2. GUM a/a

Do wiadomości:

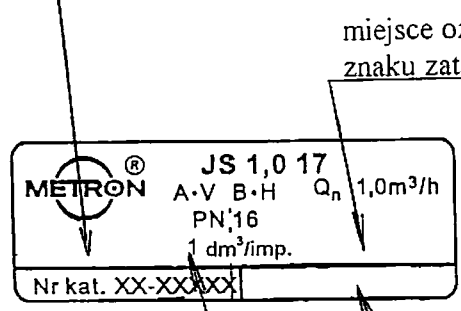
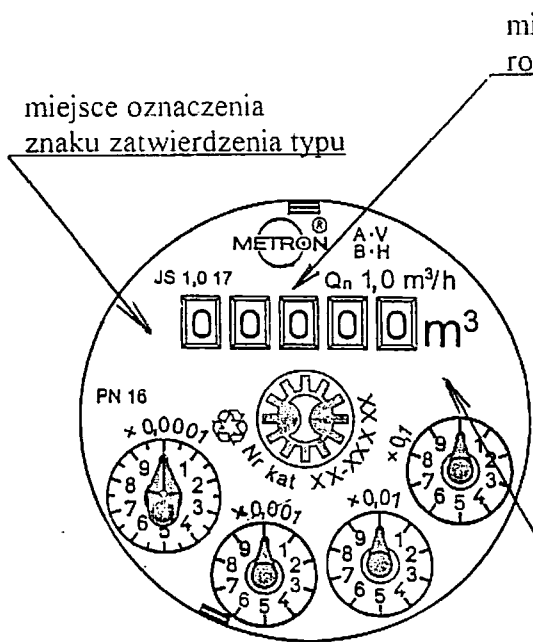
Dyrektorzy OUM

egz. szt. 2.



albo
10
100

miejsce oznaczenia
znaku zatwierdzenia typu



albo
10
100

miejsce oznaczenia
numeru fabrycznego

Wzór podzielní, wzór ekranu liczydła oraz wzory tabliczek znamionowych wodomierzy przeznaczonych do wody zimnej, o znaku fabrycznym JS 1,0 17, produkowanych przez METRON Fabryka Zintegrowanych Systemów Opomiarowania i Rozliczeń Sp. z o.o., ul. Targowa 12/22, 87-100 Toruń.