



PREZES
GLÓWNEGO URZĘDU MIAR
Warszawa, ul. Elektoralna 2

Warszawa, 1998-12-18

DECYZJA NR ZT 1009/98

Na podstawie art. 16 ust. 3 ustawy z dnia 3 kwietnia 1993 r. - Prawo o miarach (Dz. U. Nr 55, poz. 248 z późn. zm.) - po rozpatrzeniu wniosków z dnia 23 lutego 1998 r., nr NK-2/05/98 i z dnia 3 listopada 1998 r., nr NK-2/42/P-13227/98, zgłoszonych przez Fabrykę Wodomierzy i Zegarów METRON, ul. Targowa 12/22, 87-100 Toruń oraz na podstawie badań wykonanych przez Obwodowy Urząd Miar w Toruniu

ZATWIERDZAM TYP

liczników do wody (wodomierzy), skrzydełkowych, wielostrumieniowych, suchych, do wody zimnej o znakach fabrycznych WS 1,5 01; WS 1,5 02; WS 2,5 01; WS 2,5 02; WS 3,5 01; WS 3,5 02; WS 6,0 01; WS 6,0 02 produkcji Fabryki Wodomierzy i Zegarów METRON, ul. Targowa 12/22, 87-100 Toruń, zwanych dalej "wodomierzami".

Wodomierzom nadaje się znak typu **RP T 98 341**

Wodomierze spełniają wymagania określone w przepisach metrologicznych o licznikach do wody (wodomierzach), stanowiących załącznik do zarządzenia Nr 102 Prezesa Głównego Urzędu Miar z dnia 28 sierpnia 1995 r. (Dz. Urz. Miar i Probiernictwa Nr 19, poz. 101).

Charakterystyka

1	2	3	4	5	6	7	8	9	10
Znak fabryczny		WS 1,5 01	WS 1,5 02	WS 2,5 01	WS 2,5 02	WS 3,5 01	WS 3,5 02	WS 6,0 01	WS 6,0 02
Zabezpieczenie mrozoochronne		nie ma	jest	nie ma	jest	nie ma	jest	nie ma	jest
Średnica nominalna DN	mm	15		20		25		32	
Nominalny strumień objętości q_p	m ³ /h	1,5		2,5		3,5		6,0	
Maksymalny strumień objętości q_s	m ³ /h	3,0		5,0		7,0		12,0	
Pośredni strumień objętości q_i	kl. B m ³ /h	0,12		0,20		0,28		0,48	
Minimalny strumień objętości q_{min}	kl. B m ³ /h	0,03		0,05		0,07		0,12	

1	2	3	4	5	6	7	8	9	10
Klasa obciążeń pomiarowych - pozycja zabudowy	-	B - H							
Zakres wskazań liczydła	m ³	10 ⁵							
Wartość działki elementarnej V_e	dm ³	0,05							
Maksymalna temperatura pracy	°C	30							
Górne ciśnienie graniczne	MPa	1,6							
Maksymalna strata ciśnienia Δp	kPa	100							
Wymiar przyłączeniowy (gwint króćców)	-	G ³ / ₄	G1	G1 ¹ / ₄		G1 ¹ / ₂			
Długość wodomierza	mm	165	165	165	260				

Cechę legalizacyjną należy nałożyć przez odcisnięcie na plombie zawieszanej na lince przewleczonej przez otwór w łbie śruby zabezpieczającej dostęp do układu adiustacji oraz otwór w żebrze głowicy liczydła.

Wodomierze mogą być wprowadzone do obrotu lub użytkowania do dnia
31 grudnia 2003 r.

Od decyzji niniejszej służy stronie wniosek do Prezesa Głównego Urzędu Miar o ponowne rozpatrzenie sprawy w terminie 14 dni od jej doręczenia.



z up. Prezesa GUM

Maria Szelağ
Maria Szelağ
WICEPREZES

DANUTA WRÓBEL
notariusz w Toruniu
Sporządzono odpis
dnia 11.2.99
Rep. A nr 699/99
Notariusz
Danuta Wróbel



**PREZES
GŁÓWNEGO URZĘDU MIAR**
Warszawa, ul. Elektoralna 2

Warszawa, 22 GRU. 2003

DECYZJA NR ZT 1009/98 - 661/2003

Na podstawie art. 16 pkt 6 ustawy z dnia 11 maja 2001 r. Prawo o miarach (Dz. U. Nr 63, poz. 636 z późn. zm.) i art. 155 Kodeksu postępowania administracyjnego (Dz. U. z 2000 r. Nr 98, poz. 1071 z późn. zm.) - po rozpatrzeniu wniosku z dnia 6 października 2003 r., nr P13834/NK/95/2003, który wpłynął do Głównego Urzędu Miar w dniu 13 października 2003 r., zgłoszonego przez METRON Fabryka Zintegrowanych Systemów Opomiarowania i Rozliczeń Sp. z o. o., ul. Targowa 12/22, 87-100 Toruń

ZMIENIAM DECYZJĘ

Nr ZT 1009/98 z dnia 18 grudnia 1998 r. z późniejszą zmianą Nr ZT 1009/98 - 36/2003 z dnia 17 lutego 2003 r. w sprawie zatwierdzenia typu liczników do wody (wodomierzy) skrzydełkowych, wielostrumieniowych, suchych, do wody zimnej, o znakach fabrycznych WS 1,5 01; WS 1,5 02; WS 2,5 01; WS 2,5 02; WS 3,5 01; WS 3,5 02; WS 6,0 01; WS 6,0 02 produkcji Fabryki Wodomierzy i Zegarów „METRON” ul. Targowa 12/22, 87-100 Toruń, w sposób następujący:

skreśla się wyrazy:

„Wodomierze mogą być wprowadzone do obrotu lub użytkowania do dnia 31 grudnia 2003 r.”.

UZASADNIENIE

METRON Fabryka Zintegrowanych Systemów Opomiarowania i Rozliczeń Sp. z o. o., ul. Targowa 12/22, 87-100 Toruń zgłosiła wniosek o zmianę terminu wprowadzenia do obrotu lub użytkowania ww. wodomierzy. Analiza formalno-prawna wniosku wykazała, że zmiana decyzji, o którą występuje wnioskodawca, w aktualnym stanie prawnym jest dopuszczalna i wniosek w tym zakresie może być uwzględniony.

Od decyzji niniejszej stronie nie przysługuje odwołanie. Jednakże strona niezadowolona z decyzji może zwrócić się do Prezesa Głównego Urzędu Miar z wnioskiem o ponowne rozpatrzenie sprawy w terminie 14 dni od dnia doręczenia decyzji stronie.

Po wyczerpaniu środków odwoławczych strona może wnieść skargę na decyzję z powodu jej niezgodności z prawem bezpośrednio do Naczelnego Sądu Administracyjnego w terminie 30 dni od dnia doręczenia decyzji skarżącemu.

Otrzymują:

1. METRON Fabryka Zintegrowanych Systemów Opomiarowania i Rozliczeń Sp. z o. o.
ul. Targowa 12/22, 87-100 Toruń
2. GUM a/a

Do wiadomości:
Dyrektorzy OUM

egz. szt. 2.



PREZES
Włodzimierz Sanocki
Włodzimierz Sanocki



PREZES
GŁÓWNEGO URZĘDU MIAR
Warszawa, ul. Elektoralna 2

Warszawa, 2003-02-17

DECYZJA NR ZT 1009/98-36/2003

Na podstawie art. 16 ust. 3 ustawy z dnia 3 kwietnia 1993 r. Prawo o miarach (Dz. U. Nr 55, poz. 248 z późn. zm.) w związku z art. 16 pkt 6 i art. 28 ustawy z dnia 11 maja 2001 r. Prawo o miarach (Dz. U. Nr 63, poz. 636 z późn. zm.) - po rozpatrzeniu wniosku z dnia 1 października 2002 r., nr P16526/NK-2/48/2002 zgłoszonego przez firmę METRON Fabryka Zintegrowanych Systemów Opomiarowania i Rozliczeń Sp. z o. o., ul. Targowa 12/22, 87-100 Toruń

ZMIENIAM DECYZJĘ

Nr ZT 1009/98 z dnia 18 grudnia 1998 r. w sprawie zatwierdzenia typu liczników do wody (wodomierzy) skrzydełkowych, wielostrumieniowych, suchych, do wody zimnej, o znakach fabrycznych WS 1,5 01; WS 1,5 02; WS 2,5 01; WS 2,5 02; WS 3,5 01; WS 3,5 02; WS 6,0 01; WS 6,0 02; produkcji Fabryki Wodomierzy i Zegarów METRON, ul. Targowa 12/22, 87-100 Toruń, w sposób następujący:

- 1) w części dotyczącej danych identyfikujących wodomierze wyrazy „produkcji Fabryki Wodomierzy i Zegarów METRON, ul. Targowa 12/22, 87-100 Toruń,” zastępuje się wyrazami „produkcji firmy METRON Fabryka Zintegrowanych Systemów Opomiarowania i Rozliczeń Sp. z o. o., ul. Targowa 12/22, 87-100 Toruń,”
- 2) w części dotyczącej stwierdzenia zgodności wodomierzy z wymaganiami przepisów metrologicznych, po wyrazach „Nr 19, poz. 101” dodaje się wyrazy „z 1999 r. Nr 6, poz. 51 i Dz. Urz. Głównego Urzędu Miar z 2001 r. Nr 1, poz. 4”
- 3) w części dotyczącej charakterystyki wodomierzy w tabeli:
 - a) dodaje się wiersz „Znak wytwórcy”,
 - b) wiersz „Górne ciśnienie graniczne” otrzymuje brzmienie:

1	2	3	4	5	6	7	8	9	10
Znak wytwórcy									
Górne ciśnienie graniczne	MPa	1,0 lub 1,6			1,6				

- 4) po tabelach dodaje się zdanie w brzmieniu:
„Wzory podzielni wodomierzy podane są w załączniku nr 1 do niniejszej decyzji.”

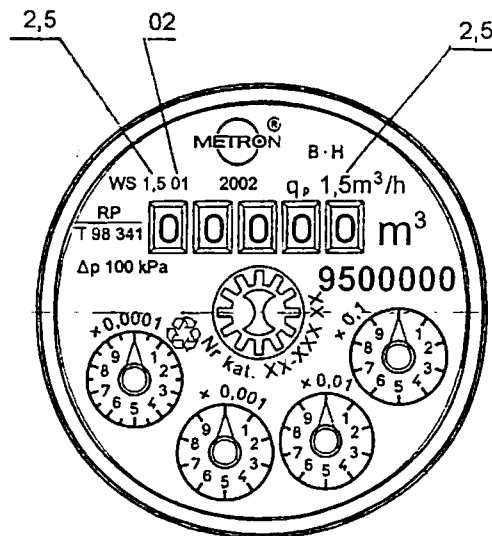
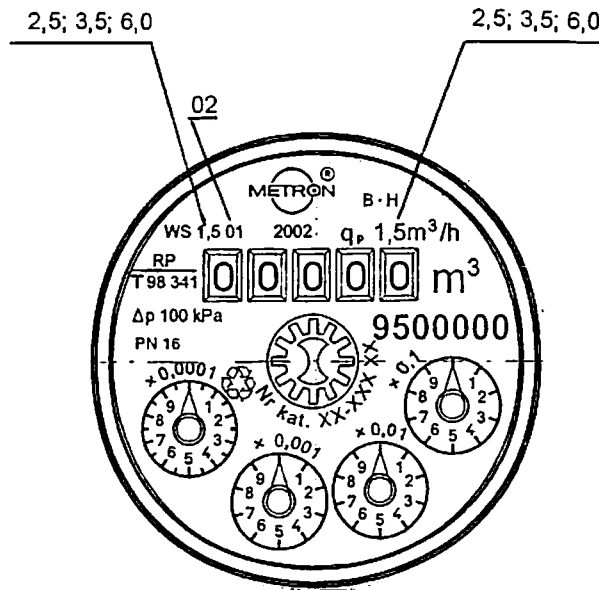
Od decyzji niniejszej służy stronie wniosek do Prezesa Głównego Urzędu Miar o ponowne rozpatrzenie sprawy w terminie 14 dni od dnia jej doręczenia.



z up. Prezesa GUM

Barbara Lisowska
W I C E P R E Z E S

Załącznik nr 1 do decyzji Nr ZT 1009/98-36/2002
z dnia 17 lutego 2003 r.



Wzory podzielní wodomierzy o znakach fabrycznych WS ... 01, WS ... 02, produkcji firmy METRON Fabryka Zintegrowanych Systemów Opomiarowania i Rozliczeń Sp. z o. o.